

UN TAMIS ADAPTÉ À CHAQUE APPLICATION

Tamis à fentes de HEIN, LEHMANN



TAMIS À FENTES

Séparation et tamisage de grande qualité

Déclinés dans une grande variété de matériaux et dans quasiment toutes les formes, les tamis à fentes soudées CORIMA et les tamis à fentes bouclées RIMA® répondent à quasiment toutes les applications industrielles.

Leur grande surface ouverte, leur résistance élevée contre l'abrasion et la corrosion, leur durée de vie relativement longue et leur risque très faible de colmatage grâce aux profils cunéiformes offrent à nos clients de nouvelles perspectives.

LA PASSION DE L'INOX

Fort d'une expérience de plus de 100 ans dans la fabrication et la transformation de tamis ainsi que d'une évolution constante, HEIN, LEHMANN est devenu l'un des leaders dans ce secteur.

Nos forces: une orientation client et un savoir-faire acquis dans d'autres secteurs industriels, qui nous permettent d'accomplir de nouvelles missions et de relever de nouveaux défis.

N'hésitez pas à nous contacter pour profiter de conseils d'experts. Nous serons heureux de pouvoir vous aider !

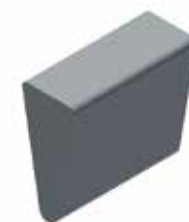


CORIMA

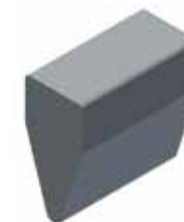
Les tamis à fentes soudées CORIMA sont composés de profilés de précision juxtaposés, qui sont soudés à des écarts donnés sur des tiges transversales. Il en résulte des mailles de tamis à fentes entre les fils des profilés cunéiformes. La grande variété de formes de profilés et la souplesse des matériaux permettent de les employer dans quasiment toutes les applications.

Nous fabriquons les tamis à fentes soudées CORIMA avec des machines modernes et avec le plus grand soin afin de garantir à nos clients un standard de qualité élevé.

CORIMA – Variantes en fil profilé et à tiges transversales



Profilé	Largeur de tête*	Hauteur*
10 Sb	0,75	1,3
12 Sb	1,0	2,0
18 Sb	1,5	2,5
20 Sb	1,5	4,0
22 Sb	1,8	3,7
28 Sb	2,2	4,5
34 Sb	2,8	5,0
42 Sb	3,4	6,5
50 Sb	3,4	7,5



Profilé	Largeur de tête*	Hauteur*
28 Sbb	2,2	4,5
34 Sbb	2,2	5,0
42 Sbb	2,8	6,5
50 Sbb	3,4	7,5
H 4	3,2	4,5



Profilé	Largeur*	Hauteur*
U 1,31	1,0	3,3
Q 23	4,0	2,0
Q 50/3	4,0	3,0
Q 50/5	4,0	5,0
Q 50/6,5	4,0	6,5
Q 50/10	4,0	10,0
Q 50/14,7	4,0	14,7

* Dimensions en mm



RIMA®

Les tamis à fentes RIMA® sont fabriqués sans être exposés à la chaleur. La forme des profilés en fil rond est obtenue par pressage dans nos machines de précision spéciales. Les profilés sont ensuite reliés à des tiges rondes et vissés. Ils se distinguent par des fentes aux dimensions extrêmement précises. De plus, des renforts peuvent être intégrés à n'importe quel endroit du tamis grâce au système modulaire.

RIMA® – Variantes de fil profilé

Profilés	Largeur de tête*	Hauteur*	Hauteur totale*	Largeurs de fente possibles*	Matériaux**
12 Fa	1,0	1,6	7,00 – 7,60	0,04 – 0,10	1.4301 1.4306 1.4404
22 Fa	1,7	3,0	13,9 – 14,5	0,05 – 0,40	1.4401
28 Fa	2,1	4,1	15,3 – 16,1	0,05 – 0,50	1.4016 1.4306 1.4404 1.4539 2.4858 3.7025 3.7235
34 Fa	2,5	5,0	16,7 – 17,7	0,20 – 0,75	1.4016 1.4401 1.4439
42 Fa	3,0	6,0	18,4 – 19,0	0,30 – 0,75	1.4016 1.4404
12 Wa	1,0	1,6	7,00 – 7,40	0,15 – 0,75	1.4301 1.4306 1.4404
22 Wa	1,9	3,0	13,9 – 14,5	0,50 – 1,20	1.4401
28 Wa	2,4	3,9	15,3 – 16,1	0,50 – 1,50	1.4016 1.4301 1.4401 1.4404 2.4858 3.7025 3.7035
34 Wa	2,9	4,8	16,7 – 17,7	0,50 – 2,00	1.4016 1.4401 1.4439 1.4539
42 Wa	3,4	6,0	18,4 – 19,0	0,75 – 2,50	1.4016 1.4404
12 Fb	0,9	1,7	7,20 – 7,60	0,10 – 0,20	1.4301 1.4306 1.4404
22 Fb	1,5	3,1	13,9 – 14,5	0,10 – 0,50	1.4401
28 Fb	1,9	4,1	15,8 – 16,6	0,10 – 0,50	1.4016 1.4306 1.4404 1.4539 2.4858 3.7025 3.7235
34 Fb	2,3	5,0	17,0 – 18,0	0,20 – 0,75	1.4016 1.4401 1.4439 1.4539
12 Wb	0,9	1,7	7,00 – 7,40	0,25 – 0,85	1.4301 1.4306 1.4404
22 Wb	1,7	3,0	13,9 – 14,1	0,50 – 1,20	1.4401
28 Wb	2,2	3,9	14,0 – 15,3	0,50 – 2,00	1.4016 1.4306 1.4404 1.4539 2.4858 3.7025 3.7235
34 Wb	2,8	4,8	16,2 – 17,2	0,50 – 3,00	1.4016 1.4401 1.4439 1.4539
42 Wb	3,1	6,0	18,0 – 19,0	0,75 – 3,00	1.4016 1.4404
28 Fc	2,1	3,9	15,1 – 16,0	0,10 – 0,50	1.4016 1.4306 1.4404 1.4539 2.4858 3.7025 3.7235
34 Fc	2,5	4,9	17,0 – 17,8	0,20 – 0,75	1.4016 1.4401 1.4439 1.4539
42 Fc	3,0	6,0	18,4 – 19,0	0,30 – 0,75	1.4016 1.4404
28 Wc	2,4	3,8	14,5 – 15,5	0,50 – 1,50	1.4016 1.4306 1.4404 1.4539 2.4858 3.7025 3.7235
34 Wc	2,9	4,6	16,1 – 16,8	0,50 – 2,00	1.4016 1.4401 1.4439 1.4539
42 Wc	3,4	5,6	17,8 – 18,7	0,75 – 2,50	1.4016 1.4404

* Dimensions en mm

** Autres matériaux sur demande

CALCUL DE LA SURFACE OUVERTE EN POURCENTAGE

$$\frac{\text{Largeur de fente}}{(\text{Largeur de la tête de profilé} + \text{largeur de fente})} \times 100$$

NOS MATÉRIAUX

Parfaitement adaptés à vos besoins

Corrosion ou abrasion, industrie agroalimentaire ou chimique : les exigences de nos clients sont diverses, tout comme nos matériaux.

Certes, il n'existe pas de matériau capable de répondre à toutes les exigences, mais HEIN, LEHMANN trouve toujours un matériau adapté à vos besoins, de l'acier au chrome simple (1.4016) au titane ou à l'Hastelloy C22. Vous pouvez vous fier à notre expérience.

Profilé

Matériaux stockables

10 Sb	1.4404
12 Sb	1.4301 1.4306 1.4435
18 Sb	1.4301 1.4435
20 Sb	1.4301
22 Sb	1.4301 1.4404 1.4435 1.4539
28 Sb	1.4301 1.4306 1.4373 1.4404 1.4435 1.4439 1.4462 3.7025
34 Sb	1.4016 1.4301 1.4401 1.4404 1.4435
34 Sbb	1.4016 1.4034 1.4301 1.4373 1.4404 1.4435 1.4439 1.4539 2.4602 2.4858
42 Sb	1.4016 1.4034 1.4301 1.4401 1.4404
42 Sbb	1.4439
50 Sb	1.4016
50 Sbb	1.4034
H 4	1.4301 1.4306



Vous cherchez un autre matériau ? Contactez-nous !

Notre laboratoire interne se tient à votre disposition pour trouver le matériau adapté à votre domaine d'application.



EXEMPLES D'APPLICATION



INDUSTRIE DE TRAITEMENT DES EAUX USÉES

Tamis à grille | Tambours de tamisage
Tamis à grilles courbes



INSTALLATIONS DE BIOGAZ

Cylindres de presses à vis |
Grilles d'écoulement



BRASSERIES

Segments pour sol | Bacs de tamisage
Cylindres de tamisage |
Plaques de tamisage | Tuyaux filtrants



INDUSTRIE CHIMIQUE

Toiles pour essoreuses | Tamis à grilles
courbes | Tamis plats |
Cylindres de tamisage



INDUSTRIE DU SEL ET DU POTASSIUM

Tamis plats | Tamis à grilles courbes |
Tamis pour essoreuses



INDUSTRIE AGROALIMENTAIRE

Cylindres de tamisage | Tamis à grilles
courbes | Tamis plats
Tamis pour broyeurs



INDUSTRIE DE L'AMIDON

Tamis à grilles courbes | Lessiveuses
à jet | Tambours de tamisage |
Tamis Omega | Tamis à palettes



INDUSTRIE DU SUCRE

Segments pour sol | Tamis latéraux | Tamis à
grilles courbes | Toiles pour essoreuses |
Tambours de nettoyage



ARCHITECTURE/MAISON ET JARDIN

Couvercles pour puits de jour | Grilles
d'aération | Gouttières | Grilles de barbecue |
Habillages de tous types | Tamis de jardin |
Filtres pour bassins de carpes koï

NOTRE ENGAGEMENT

Nous disposons de compétences techniques dans le domaine du génie des procédés, des technologies de séparation et de convoyage ainsi que des cribleurs. Nous sommes également des experts de la production de machines et de composants destinés au génie des procédés. Forts de plusieurs décennies d'expérience, nous offrons une large expertise. Et nous sommes donc en mesure de vous conseiller en fonction de vos besoins et de vos spécifications tout en tenant compte de tous les aspects de votre projet dès son lancement.

Les produits HEIN, LEHMANN sont fabriqués sur mesure au millimètre près et en partie manuellement, bien entendu par nos experts. Que vous ayez besoin d'un cribleur, de plaques perforées CONIDUR®, de tamis à fentes, de tapis transporteurs ou de tamis pour matières premières :

nous vous proposons toujours une solution adaptée à votre challenge !

HEIN, LEHMANN est synonyme de :



Expertise complète



Solutions spécifiques pour l'industrie



Planification individuelle des produits



Produits fabriqués sur mesure



Des produits parfaitement ajustés à chaque client



Fabrication manuelle par des experts



Produits avec une longue durée de vie



Excellent suivi commercial



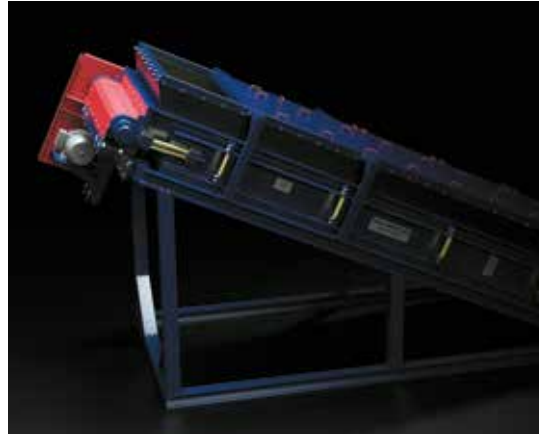
ENSEMBLE, NOUS MÈNERONS VOTRE PROJET À BIEN

Vous avez probablement déjà remarqué que nous sommes fiers de ce que l'entreprise familiale HEIN, LEHMANN a accompli d'une génération et d'une décennie à l'autre et nous sommes satisfaits des produits que nous pouvons aujourd'hui proposer à nos clients. Mais notre plus grand challenge, c'est le prochain projet que nous avons hâte de réaliser avec vous ! Vous pouvez vous fier à nos équipes car les collaborateurs et les produits de HEIN, LEHMANN sont une référence dans le monde entier.

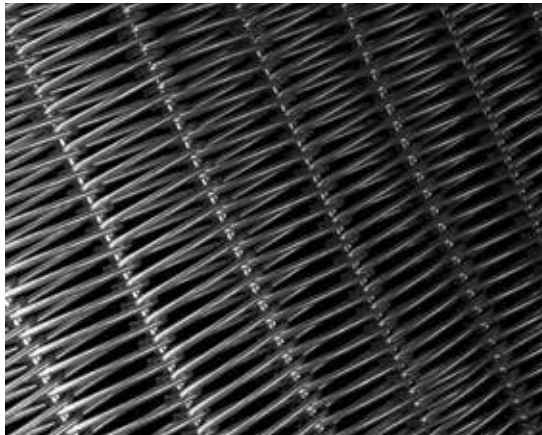
AUTRES GROUPES DE PRODUITS



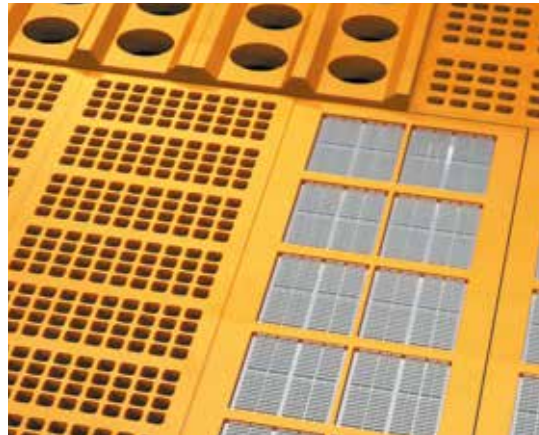
PLAQUES PERFORÉES CONIDUR®



CRIBLEURS



TAPIS TRANSPORTEURS



CRIBLES POUR MATIÈRES PREMIÈRES



CONTACT

Équipe Tamis à fentes
spaltsiebe@heinlehmman.com
+49 2151 375-926

MENTIONS LÉGALES

HEIN, LEHMANN GmbH
Alte Untergath 40
47805 Krefeld

www.heinlehmman.com/fr
questions@heinlehmman.com

