

A large industrial sieve machine is shown from a high-angle perspective. The machine's frame is dark blue, and its hopper and motor housing are red. The machine is set against a black background. A semi-transparent dark blue rectangle is overlaid on the lower half of the image, containing the main text.

SPECIALISTEN VOOR VEELEISENDE TAKEN

Zeefmachines van HEIN, LEHMANN



ZEEFMACHINES

Onze passie – uw oplossing

Het traditionele bedrijf HEIN, LEHMANN houdt zich al meer dan 100 jaar bezig met het scheiden en classificeren van bulkgoed en suspensies en met ontwatering en filtering.

Vooraf bij het classificeren is de combinatie van zeefbekleding met de juiste zeefmachine een belangrijke factor om te kunnen voldoen aan de wensen van de klant als het gaat om efficiëntie, performance, capaciteit en levensduur.

Daarom ontwerpen en ontwikkelen wij al meer dan 50 jaar zeefmachines om wensen van klanten mogelijk te maken en om problemen op te lossen.

Wij leveren:

- spanaszeefmachines
- circulaire en lineaire trilzeefmachines
- circulaire trilzeefmachines met hoog vermogen

MIJLPALEN

naar het verleden en naar de toekomst

MIJLPALEN

werden ooit ter oriëntatie langs Romeinse wegen geplaatst.

MIJLPALEN

wijzen ook ons de weg bij het ontwikkelen van toepassingen en machines.



Marktintroductie van Spannwell®-zeefmachines

1966

1955/62

Marktintroductie van de Umbra- en Atoskop-zeefmachines



1973

Marktintroductie van LIWELL®-zeefmachines





DE RESULTATEN

hebben ons bevestigd en aangespoord

WERELDWIJD

innovatieve toepassingen bij secundaire grondstoffen

WERELDWIJD

in gebruik bij de grootste voorbereidingsinstallaties

WERELDWIJD

bekende toepassingen bij primaire grondstoffen

ZEVEN MET SUCCES

De combinatie van zeefbekleding
en zeefmachine

Met de optimale combinatie van zeefbekledingen en bewegingspatronen die de machines maken, realiseren wij doelgericht de wensen van onze klanten.

De parameters van een geslaagde combinatie zijn even veelzijdig als de **toepassingen** zelf. Het zijn onder andere:

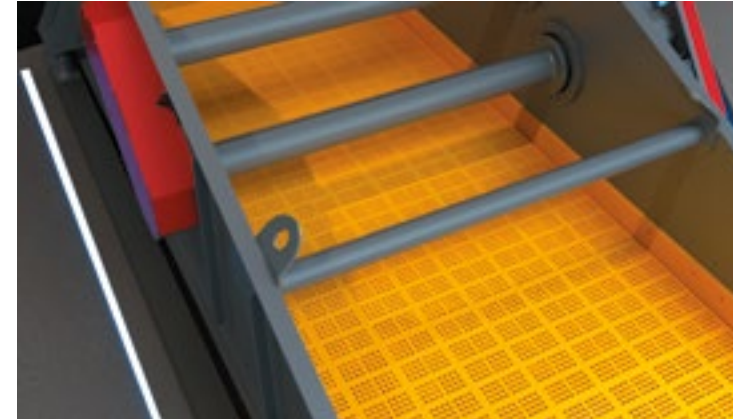
- de vorm van de beweging
- de amplitude
- de frequentie
- de acceleratie





CONVENTIONELE ZEEFMACHINES

Zoveel als nodig is, zo weinig als mogelijk is



Voor verreweg het grootste aantal eenvoudige toepassingen volstaat een conventionele zeefmachine. Ook dan draait het om vermogen en standvastigheid. Factoren die ons als traditioneel bedrijf na aan het hart liggen.

LIWELL®

eenvoudige en ongeëvenaarde zeefmachines

FYSISCHE GRENZEN VERLEGGEN

Met LIWELL®-zeefmachines komen we heel dichtbij.

UNIEKE acceleratie op het oppervlak van de bekleding maakt het mogelijk om ook bij lastige materiaaleigenschappen en zeer fijne scheiding te classificeren.

ONONTBEERLIJK daarbij is de permanente controle van de machines en de beweging van de bekleding door een positieve aandrijving.

ONS SUCCES is alle moeite waard.



Bijzondere modellen met elektronisch gesynchroniseerde aandrijving bieden in vergelijking met conventionele machines meer vermogen.



TOEPASSINGEN, VARIANTEN EN VERGEZICHTEN

De eerste toepassingen in de classificeringstechniek dateren uit de Romeinse oudheid.

Ook vandaag de dag is te zien aan het gebruik van beter wegenbouw materiaal, dat productkwaliteit recht evenredig is met economisch nut.

Intussen is er een heel spectrum aan nieuwe toepassingen ontstaan. Sinds de industrialisering gaat het niet meer alleen om bouw materiaal, maar ook om kolen, erts en ander bulkgoed.

Innovatieve toepassingen en nieuwe gebruiksvormen bij recycling, bij de productie van voedingsstoffen en bij hernieuwbare grondstoffen, dragen bij aan zorgvuldig gebruik van natuurlijke bronnen en het milieu te ontzien.

VOORDEEL EN ZEEFRESULTAAT



HET RESULTAAT VAN ZEVEN KAN ER HEEL VERSCHILLEN UITZIEN

Producten met verschillende korrelgroottes als eindproducten voor gebruik. Ook onder lastige omstandigheden kunnen we hier fijnere producten maken.

Het classificeren voor het voorbereiden van een materiaal maakt een specifieke procestechiek mogelijk, aangepast aan de benodigde korrelgrootte en resultaatgerichte materiaalhantering. Met in verschillende korrelgroottes voorbereide materiaalstromen kan in de volgende voorbereidingsstappen efficiënter worden gesorteerd.

Bij gemengde materialen met specifieke korrelgroottes kunnen we de verschillende materialen sorteren.

WAT WIJ BELOVEN

Wij zijn vakkundig op het gebied van voorbereiding, scheidings- en transporttechniek, en van zeefmachines en hebben veel ervaring in het produceren van machines en componenten voor de voorbereidings- en procestechneik. Onze veelomvattende kennis hebben wij opgebouwd in de decennia die we al onderweg zijn. Vanuit die achtergrond adviseren wij u volledig en doelgericht over uw installatie – meteen vanaf het begin.

Producten van HEIN, LEHMANN zijn op maat, worden tot op de millimeter precies geproduceerd, voor een deel met de hand en vanzelfsprekend door onze experts. Of het nu gaat om zeefmachines, CONIDUR® geperforeerde platen, spleetzeven, transportbanden of grondstofzeven:

voor iedere uitdaging vinden wij de passende oplossing – beloofd!

HEIN, LEHMANN staat voor:



Compleet
vakkundig advies



Industriespecifieke
oplossingen



Individuele
productplanning



Productie
op maat



Precisie
tot in detail



Ambachtelijke
experts



Producten met lange
levensduur



Aftersales-management

SAMEN TOEWERKEN NAAR UW BEDRIJFSDOELEN

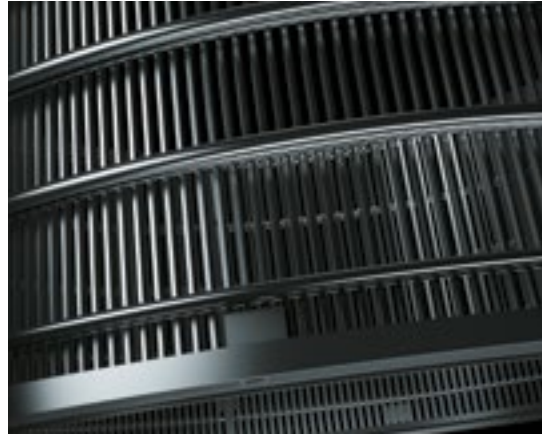
Misschien heeft u het al gemerkt. Wij zijn trots op wat familiebedrijf HEIN, LEHMANN in meerdere generaties heeft bereikt, wij zijn blij met wat wij tegenwoordig doen en zien vol verwachting uit naar wat wij samen met u nog zullen bereiken. Bij dat alles kunt u van één ding zeker zijn:

Medewerkers en producten van HEIN, LEHMANN zetten de toon – wereldwijd.

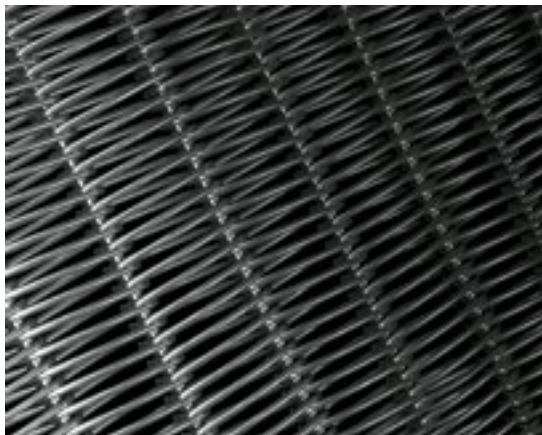
ANDERE PRODUCTGROEPEN



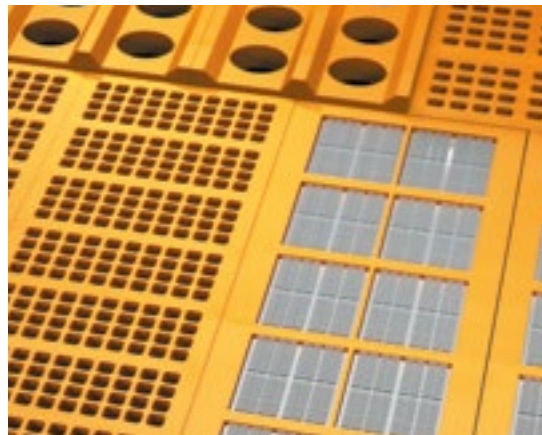
CONIDUR® GEPERFOREERDE PLATEN



SPLEETZEVEN



TRANSPORTBANDEN



GRONDSTOFZEVEN



CONTACT

Team Zeefmachines
siebmaschinen@heinlehmman.com
+49 2151 375-922

IMPRESSUM

HEIN, LEHMANN GmbH
Alte Untergath 40
47805 Krefeld – Duitsland

www.heinlehmman.com/nl
questions@heinlehmman.com

